

RootRain Precinct

Bewässerung und Belüftung der Wurzelbereiche unter harten Oberflächen.



Übersicht

Das Bewässerungs- und Belüftungssystem RootRain Precinct 100 von GreenBlue trägt langfristig zur Gesundheit und Fruchtbarkeit des Bodens bei, indem es große Mengen Wasser und Nährstoffe wie Sauerstoff direkt in den Wurzelbereich der Bäume leitet und gleichzeitig das Entweichen toxischer Gase ermöglicht. Dies ist für Bäume von entscheidender Bedeutung, da der Boden unter befestigten Flächen ohne Wasserzufuhr und Belüftung schnell anaerob wird und das Baumleben nicht mehr unterstützen kann.

Das Precinct 100 ist primär für die Bewässerung und Belüftung des erweiterten Baumstandorts konzipiert, kann jedoch je nach Art der Baumeinfassung auch zur direkten Bewässerung des Wurzelballens eingesetzt werden. Die robuste Struktur aus schwerem Aluminiumguss ist ideal für stark frequentierte befestigte Flächen.

Spezifikationen

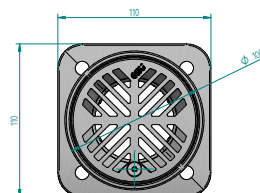
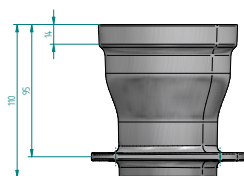
Einlass aus hochfestem Aluminiumguss - ausgelegt für Radlasten über 10 t, inklusiv Straßenreinigungsfahrzeuge
Vandalismussicherer Deckel - aufklappbar und seitlich schwenkbar für schnelle Bewässerung und Wartung
Einzigartiges, herausnehmbares Selbstreinigungselement - im Lieferumfang aller ArborVent-Systeme enthalten
ArborVent 150 beinhaltet Verteiler zur Anbindung an RootSpace-Strukturen
Betonflansch am unteren Ende des ArborVent verhindert Absacken im Boden

Vorteile

tändiger Gasaustausch zur Erhaltung der Bodengesundheit
Unverzichtbar für das Überleben und die Langlebigkeit von Bäumen
Hochwertige, robuste Konstruktion - widerstandsfähig während der Bauphase und über die gesamte Nutzungsdauer hinweg
Bündiger Einbau - kompatibel mit nahezu jeder Art von Pflasteroberfläche
Bündiger, absatzsicherer Rost - eliminiert Stolpergefahren
Selbstreinigendes Element zerstäubt den Wasserfluss - reduziert Bodenerosion im Baumstandort

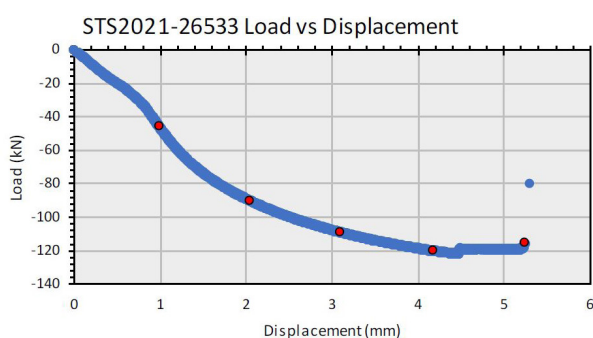
| | Code | Ø Einlass | Ø Rohr | Einlasshöhe | Rohrlänge | Einlass | Inline-Filter |
|--------------|------------|-----------|--------|-------------|-----------|---------|---------------|
| Produktcodes | RRPREC1C | Ø 100mm | 60mm | 700mm | 3m | Einfach | RRILF60A |
| | RRPREC2C | Ø 100mm | 60mm | 700mm | 5m | Einfach | RRILF60A |
| | RRPREC3C | Ø 100mm | 60mm | 700mm | 8m | Einfach | RRILF60A |
| | RRPRECDI3C | Ø 100mm | 60mm | 700mm | 8m | Doppel | RRILF60A |

Technische Zeichnungen



Getesteten RootRain Precincts erreichten eine maximale vertikale Last von deutlich über 10 Tonnen.

Tragfähigkeit



| | Part | Material | Ausführung | Farbe |
|------------|---------|-----------------|------------|-----------|
| Ausführung | Gehäuse | ADC12 Aluminium | Bearbeitet | Natürlich |
| | Deckel | ADC12 Aluminium | Gebürstet | Natürlich |
| | Rohr | Recyceltes HDPE | Natürlich | Schwarz |
| | T-Stück | Recyceltes HDPE | Natürlich | Schwarz |

Sonderanfertigungen

Precincts können auch aus anderen Materialien wie Messing und Bronze hergestellt werden.

Wartung

Jährliche Inspektion

Reinigen der Filterbürsten für Bewässerungs- und Belufteinlässe